



BIBLIOTHÈQUE  
UNIVERSITAIRE  
SAINT-ÉTIENNE

SAINT-ÉTIENNE · ROANNE

BIBLIOTHÈQUES  
RAPPORT  
D'ACTIVITÉ  
UNIVERSITAIRES

LE DIGEST

2016

# NOS CHIFFRES CLES



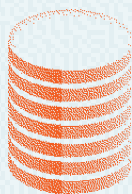
## RESSOURCES HUMAINES

61 agents

57,9 ETP

5 promotions

85% des agents ont suivi une formation



## MOYENS

Budget de 1 063 751 €

dont Investissement 74 653 €

63,5 % dédiés à la documentation

Parc informatique de 373 machines



## COLLECTIONS

+ 7 111 ouvrages

+ 184 DVD et CD

559 abonnements

24 840 revues @

23 795 livres @

21 bases de données

## SERVICES



# NOS PROJETS PHARE



## LES CHANTIERS IMMOBILIERS

Le learning center du CSI

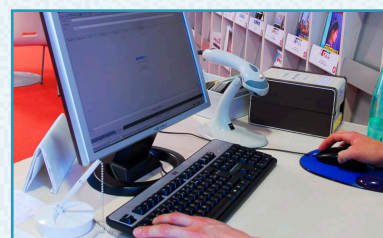
Le salon numérique e-CorBU



## L'AMÉLIORATION DES SERVICES

1ère enquête Libqual

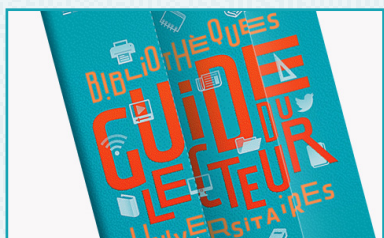
Ouverture à Noël de la BU Tréfilerie



## L'ÉVOLUTION DES FORMATIONS

Refonte de la formation des L1

1ère journée des formateurs



## LE RENOUVEAU DE LA COM'

Une charte graphique repensée

Le nouveau site web du SCD



## L'ENRICHISSEMENT PROFESSIONNEL

Groupes d'échange de pratiques

Formations et visites de bibliothèques



## L'EXPERIENCE UTILISATEUR EN BU

Le projet de salle de sieste en BU Santé (et ses prototypes)

# 2017 EN PERSPECTIVE

## Renforcer la médiation auprès des usagers

L'offre de formation s'enrichit avec les ateliers flash, ouverts à tous, en libre accès, pour découvrir rapidement une ressource numérique ou un service.

## Renforcer pédagogie et numérique

Pour développer l'offre de services autour de l'apprentissage à l'anatomie dans la Salle Vesalius, la BU Santé prévoit l'achat d'une table anatomique 3D. Au-delà de l'outil, c'est tout un projet pédagogique, conçu avec la Faculté de Médecine en lien avec les enseignements et le tutorat, qui est proposé.

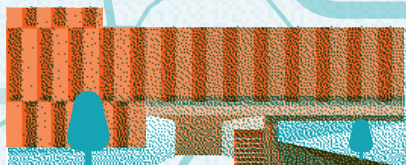
## Poursuivre la transformation des espaces vers des bibliothèques 3ème lieu

Les projets de réaménagement des espaces existants et les projets immobiliers en cours se poursuivent. Une réflexion autour de l'évolution des espaces et des services de la BU Sciences va être engagée.

## Lancer un chantier « indicateurs et tableaux de bord »

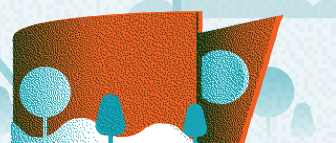
L'objectif est de mieux suivre l'activité, en détecter les points forts et les points faibles, être en capacité d'ajuster la trajectoire et au final mieux piloter le service et anticiper les changements.

# NOS BIBLIOTHEQUES



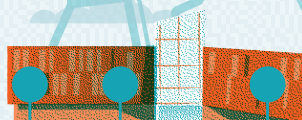
## BU SANTE

Une équipe de 9 personnes  
1 590 m<sup>2</sup> accessibles au public  
473 places assises  
6 salles de travail en groupe  
55h d'ouverture/semaine  
27,5% des entrées du SCD  
10,7% des prêts du SCD



## BU ROANNE

Une équipe de 4 personnes  
849 m<sup>2</sup> accessibles au public  
95 places assises  
1 salle de travail en groupe  
48h d'ouverture/semaine  
10% des entrées du SCD  
6,8% des prêts du SCD



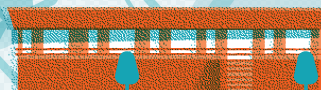
## ANNEXE MANUFACTURE

52 m<sup>2</sup> accessibles au public  
16 places assises  
22h30 d'ouverture/semaine  
0,1% des entrées du SCD  
0,6% des prêts du SCD



## BU TREFILERIE

Une équipe de 39 personnes  
3 709 m<sup>2</sup> accessibles au public  
641 places assises  
9 salles de travail en groupe  
65h30 d'ouverture/semaine  
51,8% des entrées du SCD  
70% des prêts du SCD



## BU SCIENCES

Une équipe de 9 personnes  
847 m<sup>2</sup> accessibles au public  
348 places assises  
3 salles de travail en groupe  
55h30 d'ouverture/semaine  
10,6% des entrées du SCD  
11,9% des prêts du SCD

