



BIBLIOTHÈQUE
UNIVERSITAIRE
SAINT-ÉTIENNE

SAINT-ÉTIENNE · ROANNE

BIBLIOTHÈQUES
RAPPORT
D'ACTIVITÉ
UNIVERSITAIRES

LE DIGEST

2020

NOS CHIFFRES CLÉS

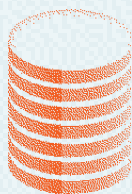


RESSOURCES HUMAINES

59 agents

56,8 ETP
(63,16 ETP avec les moniteurs)

En moyenne : 1,9
jours de formation
par agent



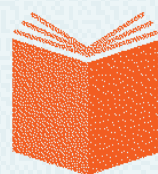
MOYENS

Budget
de 1 070 054 €

67% dédiés à la
documentation

Taux d'exécution
de 98,3%

Parc informatique
de 382 machines



COLLECTIONS

+8 780 ouvrages

+254 DVD et CD

466 abonnements

27 001 revues @

61 047 livres @

16 bases de données

SERVICES

402 908
entrées



4 568
formés



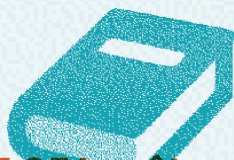
5 724
lecteurs actifs



27
manifestations
culturelles



67 954 prêts
et prolongations



193 328 requêtes
sur les revues @



146 126
recherches



137
portables



997 prêts

181 137
recherches
catalogue



6 570
réservations

d'espaces
de travail



976



abonnés

4 596

1 372



NOS PROJETS PHARES



LA GESTION DE LA CRISE SANITAIRE

Des équipes engagées et investies

La continuité documentaire assurée



LE PROJET BU2M

Des salles de travail en groupe repensées

Une mission mobilier ambitieuse



LA NUIT DE LA LECTURE

La folie des années 20 à l'honneur

Un événement festif et immersif



LA FORMATION EN DIU SANTE

Une formation à la carte

Une démarche d'amélioration continue



LA PHASE 1 DE LA BASCULE DE KOHA

Des formations et des paramétrages

Une quasi réinformatisation pour BRISE ES



L'EVOLUTION DE LA BU ROANNE

Une BU à l'écoute des besoins de ses publics

Des espaces et des services réinventés

2021 EN PERSPECTIVE

Première année du nouveau contrat quinquennal, 2021 donne au SCD l'opportunité de lancer un projet de service ambitieux, qui se déploie en cinq axes majeurs.

Constituer une mission d'appui à la recherche. Epauler les doctorants et enseignants chercheurs de l'UJM sur toutes les questions liées à la gestion et à l'exploitation des données de la recherche, à la science ouverte et à l'identité numérique.

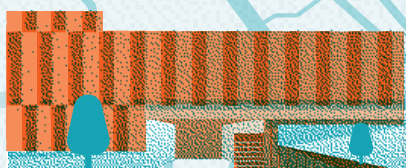
Améliorer l'utilisation et le confort de travail dans les BU. Poursuivre le réaménagement des espaces des BU en cohérence avec les besoins des étudiants. Proposer de nouveaux services aux lecteurs, en commençant par rééquiper nos collections avec la technologie RFID.

Accompagner l'hybridation des enseignements. Poursuivre et simplifier les prêts d'ordinateur portables. Proposer des guichets numériques dans les BU. Enrichir l'offre des formations documentaires en ligne.

Construire de nouveaux partenariats. Organiser des événements favorisant la professionnalisation des étudiants et la valorisation de la recherche. Intensifier les collaborations avec la communauté enseignante et les entreprises du quartier Manufacture.

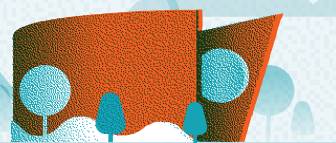
Renforcer notre démarche qualité. Adhérer au programme Services Publics +. Organiser une grande enquête de satisfaction auprès du public. Pérenniser la démarche « bien-être au travail ».

NOS BIBLIOTHÈQUES



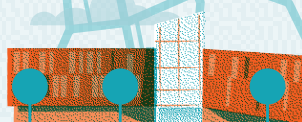
BU SANTÉ

Une équipe de 9 personnes
1 590 m² accessibles au public
473 places assises
4 salles de travail en groupe
60h d'ouverture/semaine
32,5% des entrées du SCD
9,6% des prêts/prolongations du SCD



BU ROANNE

Une équipe de 4 personnes
990 m² accessibles au public
133 places assises
1 salle de travail en groupe
48h d'ouverture/semaine
8,4% des entrées du SCD
3,5% des prêts/prolongations du SCD



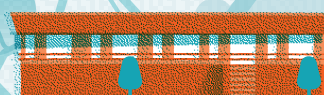
BU MANUFACTURE

52 m² accessibles au public
16 places assises
Accès par badge toute la semaine,
présence d'un bibliothécaire le jeudi
0,4% des prêts/prolongations du SCD



BU TRÉFILIERIE - Michel Durafour

Une équipe de 30 personnes
3 709 m² accessibles au public
641 places assises
9 salles de travail en groupe
69h30 d'ouverture/semaine
50% des entrées du SCD
75,7% des prêts/prol. du SCD



BU SCIENCES

Une équipe de 9 personnes
1255 m² accessibles au public
374 places assises
3 salles de travail en groupe
55h30 d'ouverture/semaine
9,2% des entrées du SCD
10,8% des prêts/prol. du SCD

Direction et services supports du SCD : 7 personnes

