



BIBLIOTHÈQUE
UNIVERSITAIRE
SAINT-ÉTIENNE

SAINT-ÉTIENNE · ROANNE

BIBLIOTHÈQUES
RAPPORT
D'ACTIVITÉ
UNIVERSITAIRES

LE DIGEST

2019

NOS CHIFFRES CLÉS

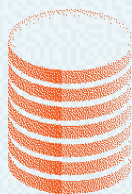


RESSOURCES HUMAINES

58 agents

55,4 ETP
(63 ETP avec les moniteurs)

En moyenne : 2 jours
de formation
par agent



MOYENS

Budget
de 1 096 271 €

56% dédiés à la
documentation

Taux d'exécution
de 98,4%

Parc informatique
de 382 machines



COLLECTIONS

+8 762 ouvrages

+253 DVD et CD

443 abonnements

25 522 revues @

42 360 livres @

17 bases de données

SERVICES

1 076 979
entrées



4 741
formés



8 094
lecteurs actifs



49
manifestations
culturelles



116 801 prêts
et prolongations



189 430 requêtes
sur les revues @



120 331
recherches



1 738 prêts



194 795
recherches
catalogue



13 966
réservations

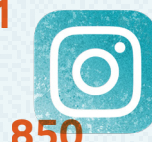


d'espaces
de travail

abonnés



861



850

4 301



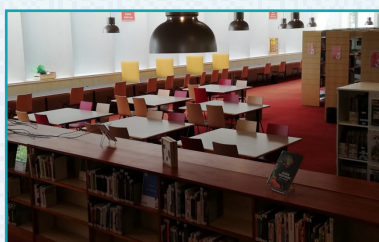
NOS PROJETS PHARES



LA NUIT DE LA LECTURE

Une Fabuleuse Nuit Shakespeare

Le culture en totale immersion



LE PROJET BU2M

Des espaces repensés et modernisés

Un fonds documentaire réorganisé et enrichi



INFORMER AUTREMENT

Jouer pour découvrir les guides disciplinaires

Sensibiliser avec les ateliers Data Detox



50 ANS DE L'UJM CÔTÉ BU

Un bilan illustré des étapes clés

Une frise temporelle numérique



FORMER ET ECHANGER

Un enrichissement de la formation des moniteurs

Des échanges de pratiques qui s'exportent



LA MINE D'INFO DES BU

Renforcer la communication interne

Améliorer la qualité de service

2020 EN PERSPECTIVE

Une année 2020 marquée du sceau de la crise sanitaire, qui nécessitera de relever bien des défis pour maintenir continuité et qualité des services en BU.

Renforcer la médiation auprès des usagers

Une extravagante Nuit de la lecture est organisée sur le thème du couple Fitzgerald et des années folles. La communication est renforcée et les services en ligne sont enrichis pendant le confinement. Un Drive est organisé dans les BU pour permettre aux lecteurs de rendre et d'emprunter des documents et des ordinateurs portables en toute sécurité.

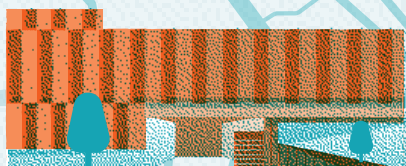
Renforcer la pédagogie et le numérique

Les PASS de médecine sont intégrés au cours « Recherche Documentaire » des 1ères années. Plusieurs formations en présentiel sont déclinées en ligne pour assurer la continuité pédagogique. L'offre de prêts de portables est enrichie avec un parc dédié au prêt à l'année universitaire. Le système de gestion du SCD entame sa migration vers la version communautaire du logiciel libre Koha.

Evoluer vers des bibliothèques 3ème lieu

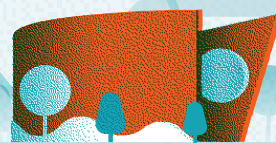
Le projet BU2M se poursuit, l'ouverture du learning center du CSI se rapproche... Le hall de la BU Tréfilerie entame sa réorganisation en proposant notamment un coin snacking.

NOS BIBLIOTHÈQUES



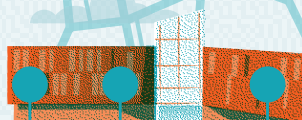
BU SANTÉ

Une équipe de 9 personnes
1 590 m² accessibles au public
473 places assises
4 salles de travail en groupe
60h d'ouverture/semaine
30% des entrées du SCD
9,9% des prêts/prolongations du SCD



BU ROANNE

Une équipe de 4 personnes
990 m² accessibles au public
133 places assises
1 salle de travail en groupe
48h d'ouverture/semaine
8,3% des entrées du SCD
4,5% des prêts/prolongations du SCD



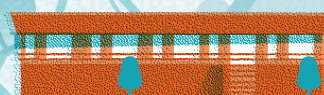
BU MANUFACTURE

52 m² accessibles au public
16 places assises
Accès par badge toute la semaine,
présence d'un bibliothécaire le jeudi
0,1% des entrées du SCD
0,5% des prêts/prolongations du SCD



BU TRÉFILERIE - Michel Durafour

Une équipe de 31 personnes
3 709 m² accessibles au public
641 places assises
9 salles de travail en groupe
69h30 d'ouverture/semaine
52,1% des entrées du SCD
73,8% des prêts/prol. du SCD



BU SCIENCES

Une équipe de 8 personnes
1255 m² accessibles au public
374 places assises
3 salles de travail en groupe
55h30 d'ouverture/semaine
9,5% des entrées du SCD
11,3% des prêts/prol. du SCD

Direction et services supports du SCD : 6 personnes

